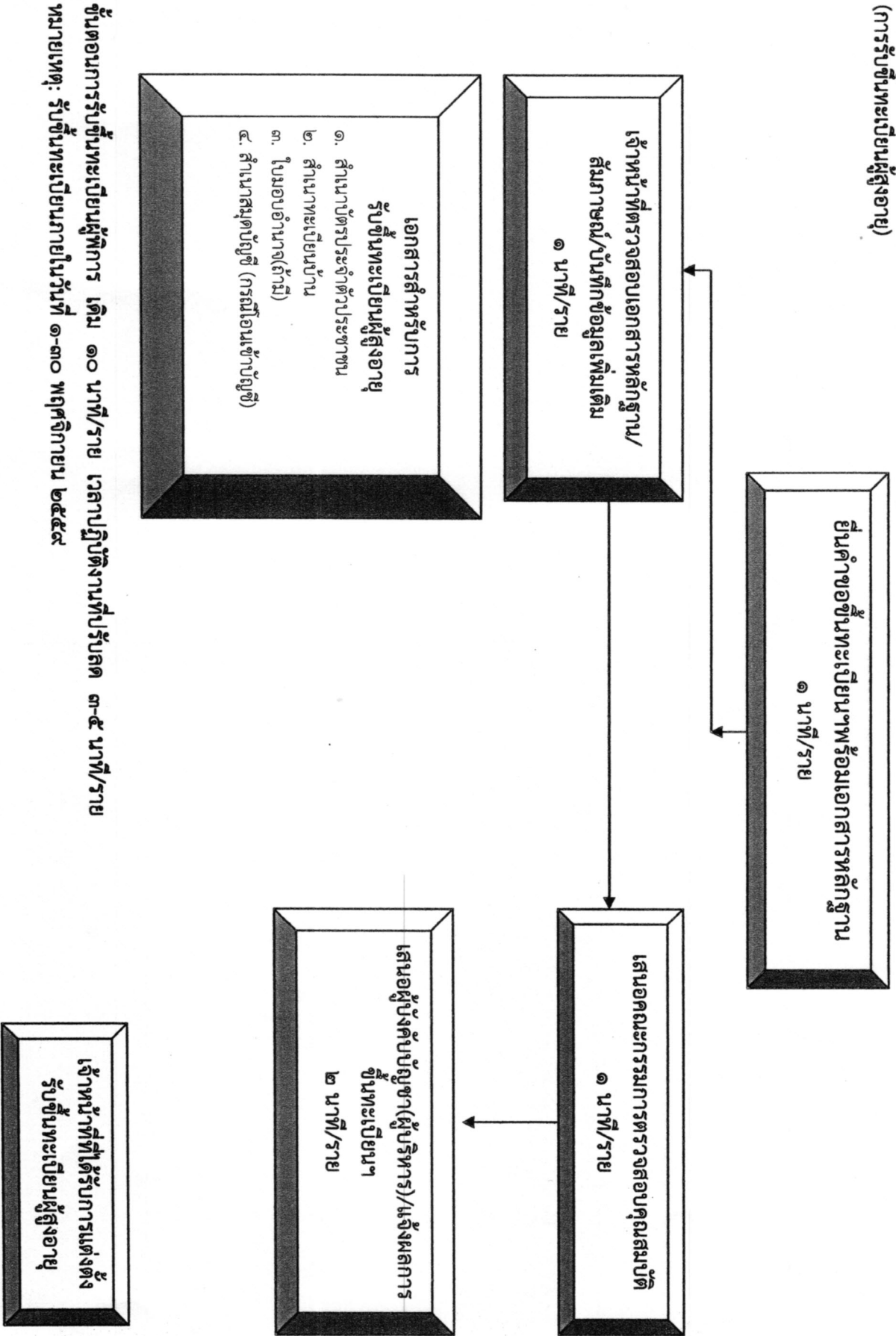


กำหนดระยะเวลาแล้วเสร็จของงานบริการ
ด้านสวัสดิการสังคม (จ่ายเงินสงเคราะห์เบี้ยยังชีพผู้สูงอายุ ผู้พิการ ผู้ป่วยเอดส์)

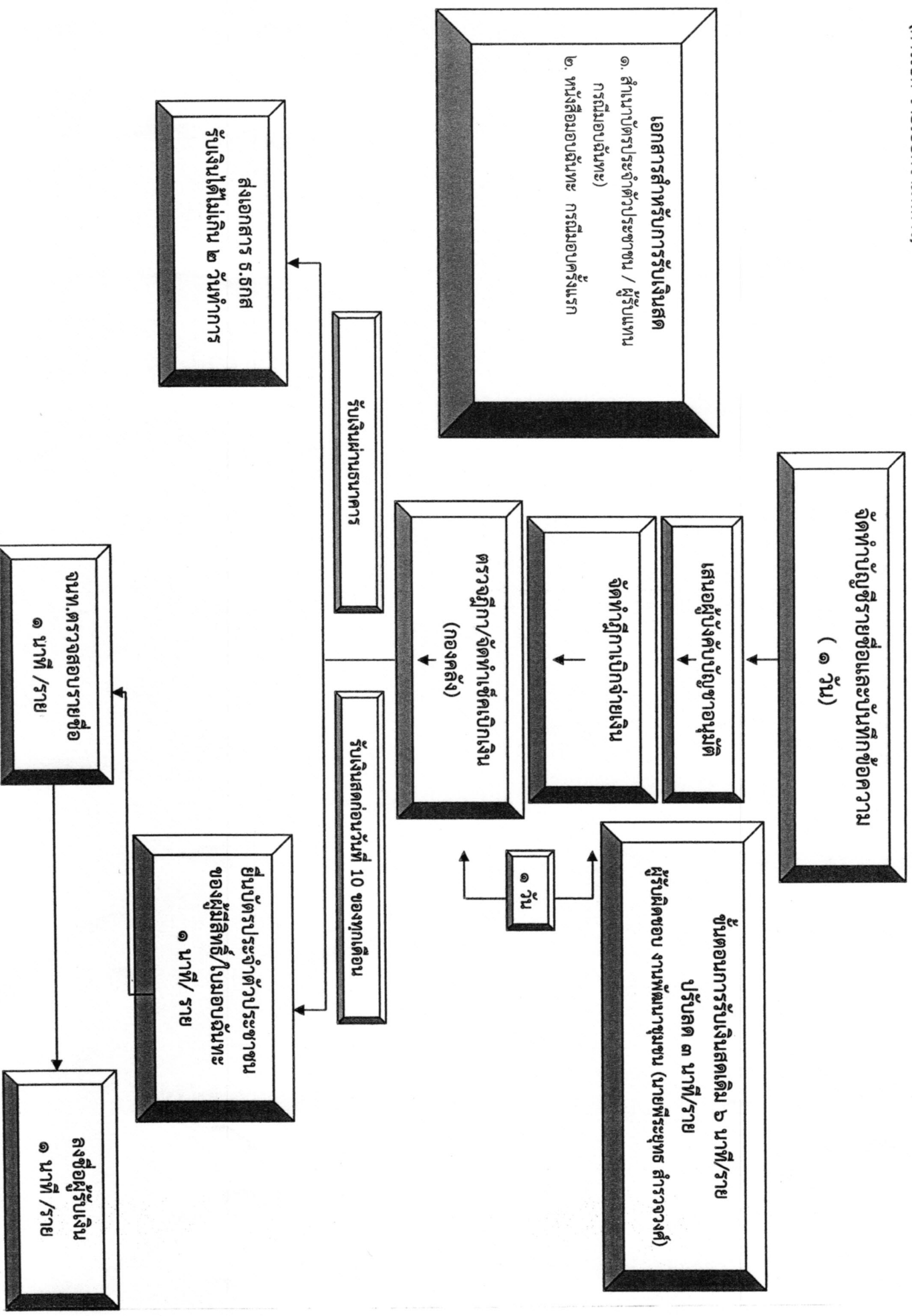
ที่	กระบวนงาน	ระยะเวลาเดิม ที่องค์กรปกครอง ส่วนท้องถิ่นให้บริการ	ระยะเวลาที่ปรับลด
๑	งานรับขึ้นทะเบียนผู้สูงอายุ	๑๐ นาที/ราย	๓- ๕ นาที/ราย
๒	งานรับขึ้นทะเบียนผู้พิการ	๑๐ นาที/ราย	๓- ๕ นาที/ราย
๓	งานเบิกจ่ายเบี้ยยังชีพผู้สูงอายุ	๖ นาที/ราย	๓ นาที/ราย
๔	งานเบิกจ่ายเบี้ยความพิการ	๖ นาที/ราย	๓ นาที/ราย
๕	งานเบิกจ่ายเบี้ยผู้ป่วยเอดส์	๖ นาที/ราย	๓ นาที/ราย

หมายเหตุ : เริ่มเวลาดังแต่ผู้มารับบริการมีเอกสารครบถ้วนถูกต้อง

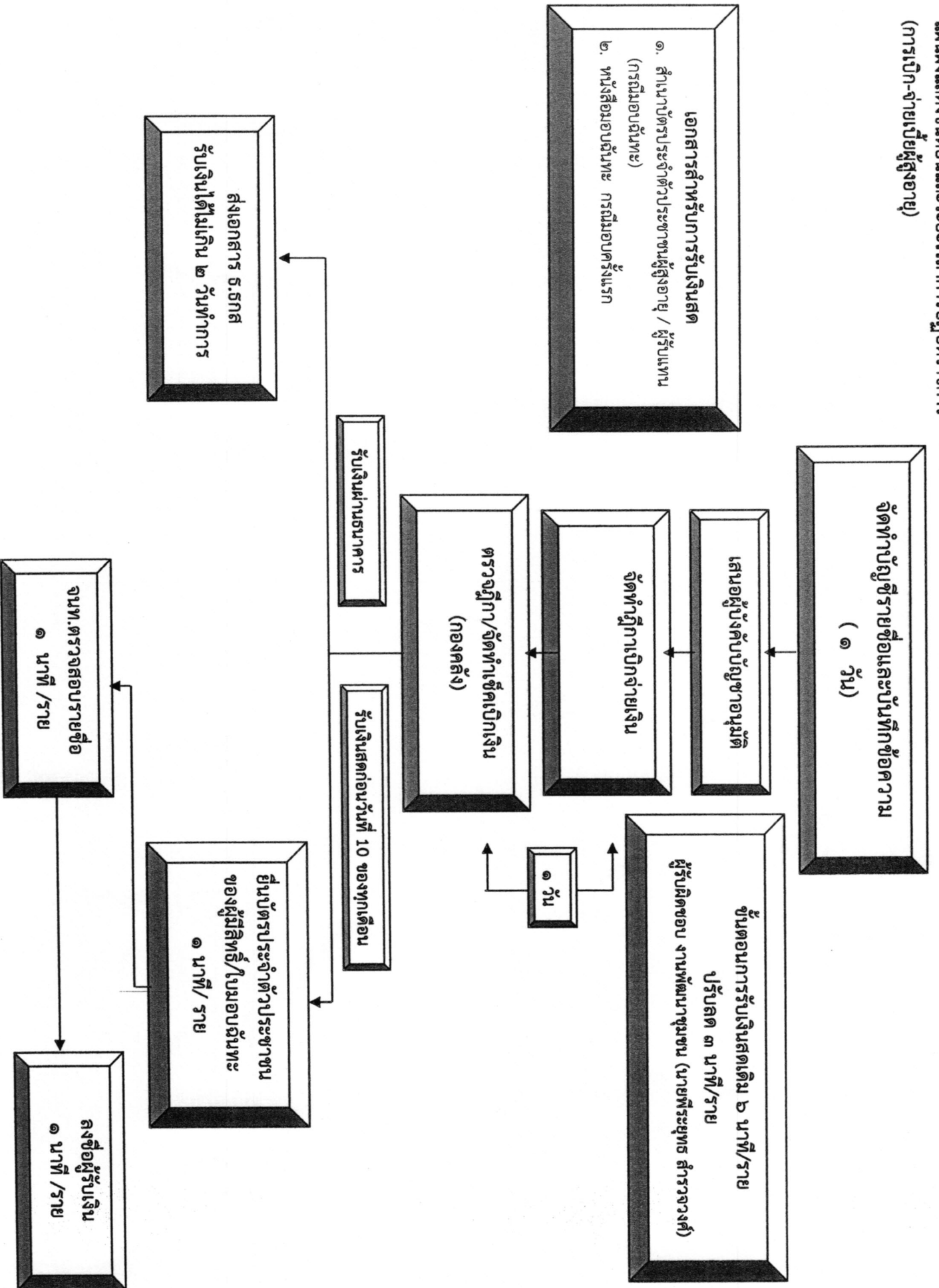
แผนผังแสดงขั้นตอนและระยะเวลาการปฏิบัติการ
(การรับขึ้นทะเบียนผู้สูงอายุ)



แผนผังแสดงขั้นตอนและระยะเวลาการปฏิบัติราชการ
(การเบิก-จ่ายเป็นความพิการ)



แผนผังแสดงขั้นตอนและระยะเวลาการปฏิบัติราชการ
(การเบิก-จ่ายเบี้ยผู้สูงอายุ)



แบบผู้
มอบภาระหน้าที่
ผู้ดำเนินการ

๙๖๕๕๑ ๓๖๕๖๑๖๕๖๗ ๐๓-๑ ที่ในวันมอบภาระหน้าที่ผู้รับ: ๕๖๕๖๑๖๕๖๗
๐๓-๓ ๓๖๕๖๑๖๕๖๗ ๐๓-๑ ๓๖๕๖๑๖๕๖๗ ๐๓-๑ ๓๖๕๖๑๖๕๖๗ ๐๓-๑

(ผู้บังคับบัญชา/มอบ) ผู้บังคับบัญชา/มอบ
แบบมอบภาระหน้าที่
๑. สำนักบริหาร
๒. สำนักบริหาร
๓. สำนักบริหาร
๔. สำนักบริหาร
๕. สำนักบริหาร

แบบผู้มอบภาระหน้าที่
แบบรับมอบภาระหน้าที่

๓๖๕๖๑๖๕๖๗ ๐๓-๓
แบบผู้มอบภาระหน้าที่/แบบรับมอบภาระหน้าที่

๓๖๕๖๑๖๕๖๗ ๐๓-๓
แบบผู้มอบภาระหน้าที่/แบบรับมอบภาระหน้าที่

๓๖๕๖๑๖๕๖๗ ๐๓-๓
แบบผู้มอบภาระหน้าที่/แบบรับมอบภาระหน้าที่

๓๖๕๖๑๖๕๖๗ ๐๓-๓
แบบผู้มอบภาระหน้าที่/แบบรับมอบภาระหน้าที่

แบบผู้มอบภาระหน้าที่/แบบรับมอบภาระหน้าที่
(แบบผู้มอบภาระหน้าที่/แบบรับมอบภาระหน้าที่)